

Comment verser votre Taxe d'Apprentissage à l'EEIGM ?

1. Choisissez un Organisme Collecteur de Taxe d'Apprentissage (OCTA)

2. Affectez votre taxe d'apprentissage :

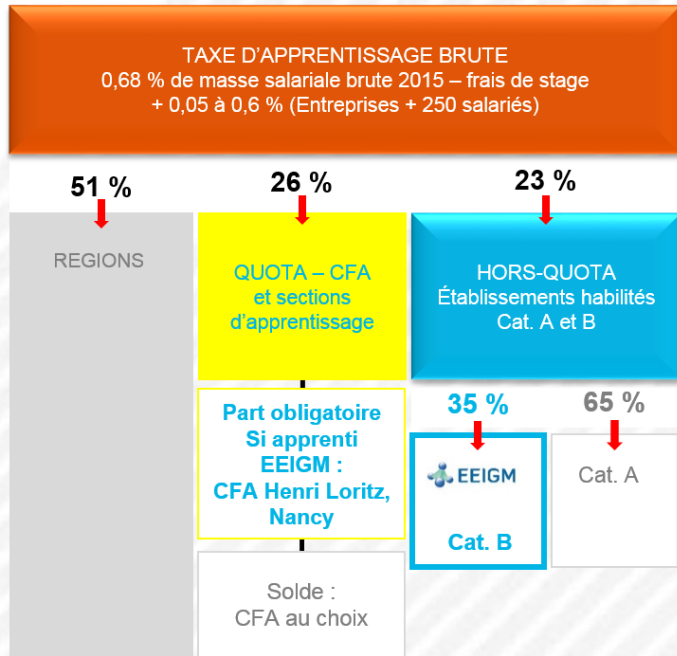
L'EEIGM (bac +5) est habilitée à percevoir, au titre du **hors-quota (barème)**, les sommes de la **catégorie B**.

Si vous employez un apprenti ingénieur en formation à l'EEIGM, vous devez verser la part quota au CFA Henri Loritz, Nancy auquel notre formation est adossée.

Précisez sur le bordereau de versement de l'OCTA :

- **Barème (hors Quota)** : EEIGM - 6 rue Bastien-Lepage - CS 10630 – 54010 Nancy cedex.
- **Quota** : CFA Interrégional des Technologies Henri Loritz - 29 rue des Jardiniers-CS 34218 - 54000 Nancy Cedex, Formation Ingénieur et Licence Pro CND EEIGM.

3. Informez-nous en complétant et nous renvoyant le bordereau de notification de versement afin que nous puissions vous remercier et vous contacter pour répondre au mieux à vos attentes.



Une équipe à votre disposition pour vous rencontrer et établir des partenariats

Contacts :
Versement : Mathieu CLOAREC – Secrétaire Général - mathieu.cloarec@eeigm.univ-lorraine.fr - Tél. 03.83.36.83.13
Partenariat : Zoubir AYADI - Directeur des Partenariats - zoubir.ayadi@eeigm.univ-lorraine.fr - Tél. 03.83.36.83.15

EEIGM – 6 rue Bastien-Lepage, CS 10630, 54010 Nancy Cedex



Promotion 2015, parrainée par Sylvain ALLANO, Directeur Scientifique et Technologies futures de PSA

Investir pour vos futurs ingénieurs

Taxe d'Apprentissage
Date limite : 29 février 2016

2016 | 25 ans

Les partenaires du consortium EEIGM





Ecole publique en 5 ans 1^{ère} à l'international (Palmarès 2016 de L'Étudiant/écoles en 5 ans)

Former les ingénieurs européens de demain en génie des matériaux

Une formation unique en France,
leader à l'international, qui
combine excellence scientifique et
multilinguisme

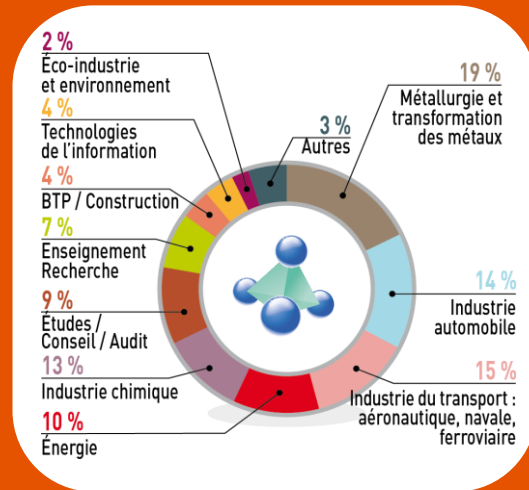
Des ingénieurs quadrilingues
disposant d'une large palette de
connaissances et de savoir-faire en
génie des matériaux.

30% de stages
dans la formation
3 langues étrangères
35 % d'étudiants
étrangers
54 % d'emplois
à l'international

1 an
à l'étranger
pour tous



1^{er} prix Innovation 2015 du Trophée mc6 pour le projet « KT'Health » des élèves EEIGM (cathéter visant à réduire le temps d'intervention des urgences)



Principaux secteurs d'activité de nos diplômés

Une formation en adéquation avec les besoins des entreprises

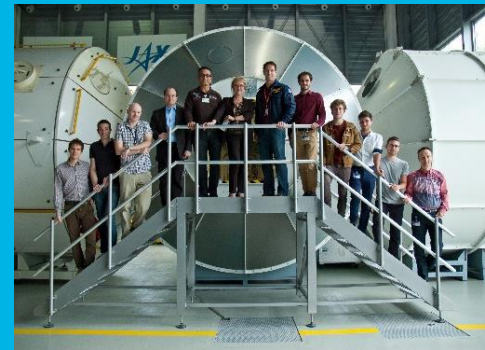
- Formation d'ingénieur par la voie classique ou par l'apprentissage
- Licence professionnelle par apprentissage en Contrôle Non Destructif
- ½ journée par semaine réservée à un projet industriel
- 1 stage ouvrier de 1 à 2 mois et 1 stage industriel de fin d'études de 6 mois

Nos réalisations, projets et services

40%
de
femmes
ingénieures

En 2015, avec vous, nous avons réalisé

- L'accueil de la 2^{ème} promotion d'apprentis en Licence Professionnelle en Contrôle Non Destructif
- La mise à niveau technique et informatique d'une partie de nos équipements



Visite de l'Agence Spatiale Européenne

En 2016, avec vous, nous souhaitons

- Mener à bien toutes les actions et les pérenniser afin de maintenir notre niveau d'excellence
- Continuer la rénovation des moyens pédagogiques
- Accueillir la 4^{ème} promotion d'apprentis ingénieurs
- Accueillir la 3^{ème} promotion de Licence Pro CND

Nous mettons à votre disposition

- Une Halle Technologique spécialisée dans la caractérisation, le brasage et l'expertise
- Des créneaux hebdomadaires pour des conférences industrielles
- Des ateliers de transfert et d'innovation
- Des créneaux pour rencontrer vos futurs collaborateurs
- Notre réseau de diplômés pour la diffusion ciblée de vos offres d'emploi
- L'accompagnement au recrutement :
 - Pour la formation « à la carte » des futurs collaborateurs de vos filiales à l'étranger
 - Pour la formation par apprentissage (Diplôme Ingénieur ou Licence Professionnelle en Contrôle Non Destructif)



Four de brasage